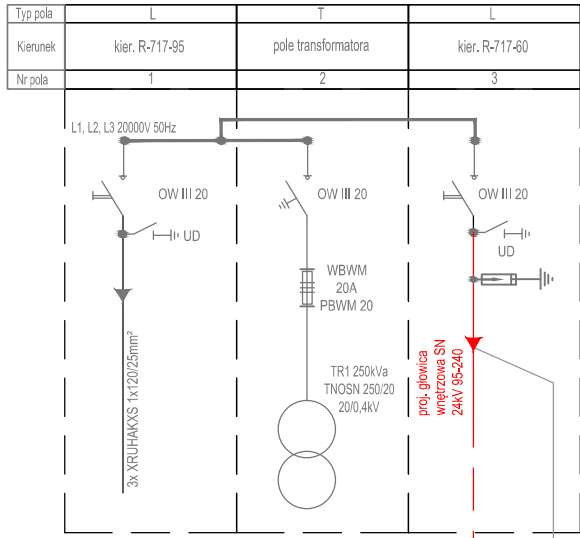
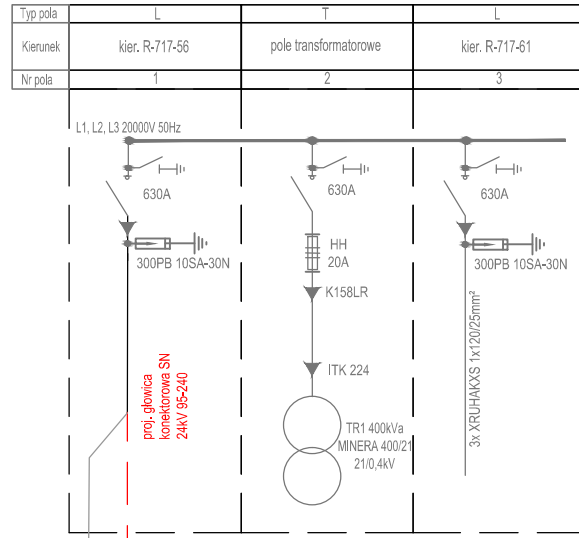


ROZDZIELNICA SN STACJI TRANSFORMATOROWEJ LGC71756  
ZŁOTORYJA, WOJSKA POLSKIEGO 2



ROZDZIELNICA SN STACJI TRANSFORMATOROWEJ LGC71760  
ZŁOTORYJA, PLAC UCIECHA



STACJA LGC71756  
ZŁOTORYJA, WOJSKA POLSKIEGO 2



Projektowanie i Realizacja Inwestycji Elektroenergetycznych www.janura.pl			
jednostka projektowa:	<b>Siedziba:</b> ul. Młynarska 8c 51-116 Wrocław NIP: 699-118-33-34	<b>Biurowo:</b> Sarnowska 1 63-900 Rawicz	tel. 65-546-52-53 kom. 602-523-710 e-mail: biuro@janura.pl
temat inwestora:	Wymiana linii kablowej średniego napięcia LGC717 relacji: stacje transformatorowe 20/0,4kV: LGC71756 - LGC71760 Ułożenie kanalizacji teletechnicznej od stacji transformatorowej 20/0,4kV LGC71756 ul. Wojska Polskiego do stacji transformatorowej 20/0,4kV LGC71760 Plac Reymonta w Złotoryi		
nazwa zamierzenia budowlanego:	Budowa sieci elektroenergetycznej SN 20kV		
rysunek:	Schemat elektryczny jednokreskowy z naniesionymi typami urządzeń		
adres inwestycji:	obręb 0003, 0008 Złotoryja, gm. Złotoryja, powiat złotoryjski		
branża:	ELEKTRYCZNA	stadium:	PT
Inwestor:	Tauron Dystrybucja S.A. ul. Podgórska 25A, 31-035 Kraków		
projektował:	Wiesław Janura	opracowanie do projektu bez ograniczeń w sferze instalacji i urządzeń elektroenergetycznych nr ewid. 7131/14P/2001	skala: -:-
sprawdził:			data: 07.10.2025
opracował:	Mateusz Zygmunt		rysunek: 5
opracował:			